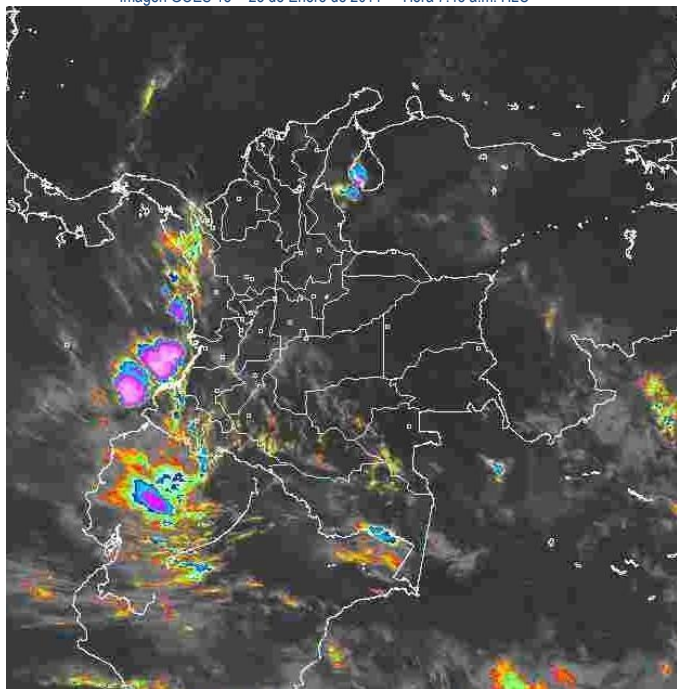


CONDICIONES HIDROMETEOROLÓGICAS ACTUALES

En amplios sectores del territorio nacional continuará predominado condiciones de tiempo seco, soleado y con ascensos de las temperaturas del aire. Al final de la tarde, lluvias ligeras son previstas en zonas de montaña del sur de la región Andina y en sectores de la región Pacífica y en el sur de la Amazonia. Las condiciones secas predominantes en la Orinoquía y norte de la región Andina y en especial en zonas de paramo favorecen la ocurrencia de incendios de la cobertura vegetal, por lo que se sugiere tomar las medidas necesarias. En cuanto a los ríos, en la cuenca baja del río Magdalena se mantiene la ALERTA por niveles altos, especialmente en las poblaciones de Magangué (Bolívar), Plato (Magdalena) y extensos sectores del Canal del dique. En algunas zonas de los departamentos de Nariño y Chocó persiste la amenaza por deslizamientos de tierra.

IMAGEN SATELITAL

Imagen GOES 13 * 23 de Enero de 2011 * Hora 7:45 a.m. HLC



PRONÓSTICO CONDICIONES METEOROLÓGICAS ESPECIALES

ÁREA DEL VOLCÁN CERRO MACHÍN			
Cielo parcialmente nublado y tiempo seco			
INGEOMINAS lo reporta en NIVEL AMARILLO (III): CAMBIOS EN EL COMPORTAMIENTO DE LA ACTIVIDAD VOLCANICA			
ELEVACIÓN (pies)	DIRECCIÓN	VELOCIDAD	
		NUDOS	KPH
10,000	NORESTE	5	9
18,000	NORESTE	5	9
24,000	VARIABLE	5	9
30,000	ESTE	5	9
ÁREA DEL VOLCÁN NEVADO DEL HUILA			
Cielo parcialmente nublado y tiempo seco			
INGEOMINAS lo reporta en NIVEL AMARILLO (III): CAMBIOS EN EL COMPORTAMIENTO DE LA ACTIVIDAD VOLCANICA			
ELEVACIÓN (pies)	DIRECCIÓN	VELOCIDAD	
		NUDOS	KPH
10,000	SURESTE	10	18
18,000	ESTE - NORESTE	5	9
24,000	NOROESTE	5 - 10	9 - 18
30,000	VARIABLE	5 - 10	9 - 18
ÁREA DEL VOLCÁN GALERAS			
Cielo parcialmente nublado con probabilidad de lloviznas ligeras en la tarde.			
INGEOMINAS lo reporta en NIVEL AMARILLO (III): CAMBIOS EN EL COMPORTAMIENTO DE LA ACTIVIDAD VOLCANICA			
ELEVACIÓN (pies)	DIRECCIÓN	VELOCIDAD	
		NUDOS	KPH
10,000	ESTE	5	9
18,000	NORTE - NORESTE	5	9
24,000	NORTE - NORESTE	10 - 15	18 - 28

30,000	NORTE - NORESTE	10	18
--------	-----------------	----	----

LO MÁS DESTACADO

- En la mayor parte del país predomina el tiempo seco, continuaron acentuándose altas temperaturas del aire en varios sectores de las regiones Caribe, Orinoquía, Amazonia y en sectores de la región Andina. En Valledupar (Cesar) se registró una temperatura máxima de 37.2°C y en Melgar (Tolima) de 37.0°C. Las precipitaciones de mayor consideración se presentaron en el municipio de Barbacoas (Nariño) 83.6 mm. En el Altiplano Cundiboyacense se ha venido observando descensos de la temperatura en la madrugada, para el día de hoy la mínima osciló entre 1°C y 5°C. La mínima temperatura registrada en el país fue de -6.0 °C y se presentó en Berlín (Santander).
- Aunque los niveles del río Magdalena en la parte baja de la cuenca registran moderado descenso en los últimos días, se mantiene la **ALERTA** por las inundaciones dado que existen sectores que persisten anegados, especialmente áreas de los municipios de Magangué (Bolívar) y Plato (Magdalena) en la ribera del río Magdalena. Los sectores afectados por la ruptura del Canal del Dique continúan inundados, particularmente en los municipios de Santa Lucía, Manatí, Campo de La Cruz, Repelón, Candelaria y Suán (Atlántico).
- Se emite un **AVISO** por deslizamientos de tierra en el municipio de Barbacoas (Nariño) debido a las lluvias presentadas en los últimos días.
- Continúa la amenaza por deslizamientos de tierra en algunas zonas de los departamentos de Chocó, Nariño y Caldas. En situación especial se encuentra el municipio de Guayabal de Siquima (Cundinamarca) con movimientos de remoción en masa que afectan la cabecera municipal.
- De acuerdo con información de XM, continúa el descenso moderado en el volumen útil diario de reservas del nivel de los embalses del país, cuyo valor actual es de 70.70%.
- Se mantiene el **AVISO** por condiciones secas, propicias para la ocurrencia de incendios de la cobertura vegetal, especialmente en sectores de las regiones Orinoquía, Amazonia y Andina, específicamente en los departamentos de Arauca, Casanare, Meta, Vichada, Guainía, Cundinamarca, Boyacá y Tolima, por lo que se recomienda prestar especial atención.

TEMPERATURAS MÍNIMAS

A continuación se relacionan los municipios donde se presentaron temperaturas inferiores a 5°C:

DEPARTAMENTO	MUNICIPIOS
ANTIOQUIA	Santa Rosa de Osos (4.2°C)
BOYACA	Guicán (4.2°C), Duitama (3.8°C), Sogamoso (1.9°C), Chita (4.8°C), Cerinza (2.8°C)
CAUCA	Totoró (1.0°C), San Sebastián (0.6°C)
CUNDINAMARCA	Soacha (3.8°C), Chocontá (2.2°C), Subachoque (2.6°C), Facatativá (3.4°C), Sesquile (1.0°C), Madrid (4.5°C), Zipaquirá (4.0°C)
NORTE DE SANTANDER	Pamplona (4.0°C), Silos (3.8°C)
SANTANDER	Mogotes (2.0°C), Berlín (-6.0°C)

TEMPERATURAS MÁXIMAS

A continuación se relacionan los municipios donde se presentaron temperaturas superiores a 35°C:

DEPARTAMENTO	MUNICIPIO
AMAZONAS	Leticia (35.2°C)
CAQUETA	Valparaiso (35.4°C), Florencia (35.2°C), Solano (36.0°C)
CESAR	Valledupar (37.2°C)
TOLIMA	Ambalema (35.2°C), Melgar (37.0°C)
VICHADA	Puerto Carreño (36.8°C)

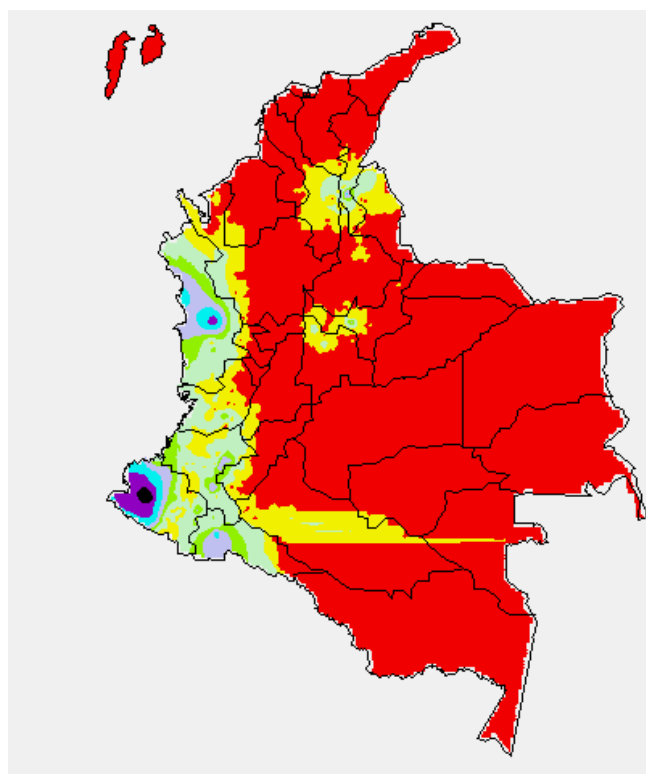
PRECIPITACIONES

A continuación se relacionan los municipios donde en las últimas 24 horas se registraron precipitaciones superiores a 20 mm (se destacan aquellos con lluvias mayores a 30 mm, entre paréntesis):

DEPARTAMENTO	MUNICIPIOS
CAUCA	Puracé, San Sebastián
CESAR	La Gloria
CHOCO	Quibdó (50.1), Bahía Solano
NARIÑO	Barbacoas (83.6), Magui (63.0)
PUTUMAYO	Villagarzón

MAPA DE PRECIPITACIÓN DIARIA

Desde las 7:00 a.m. del Sábado 22 de Enero hasta las 7:00 a.m. del Domingo 23 de Enero de 2011.



0.0 mm	0.1 a 1.0 mm	1.1 a 5.0 mm	5.1 a 10.0 mm
10.1 a 20.0 mm	20.1 a 40.0 mm	40.1 a 60.0 mm	> de 60.1 mm

BOLETINES * AVISOS * ALERTAS

- Para mayor información sobre el Pronóstico del Estado del Tiempo, Informes Técnicos Diarios y Comunicados Especiales, e informes de otras áreas temáticas, tales como Hidrología, Deslizamientos de Tierra e Incendios, se sugiere consultar las siguientes direcciones electrónicas:

<http://bart.ideam.gov.co/wrfideam/>

<http://institucional.ideam.gov.co/isp/>

<http://www.pronosticosvalertas.gov.co/isp/loader.jsf?Servicio=Publicaciones&ITipo=publicaciones&Funcion=loadContenidoPublicacion&id=909>

<http://www.pronosticosvalertas.gov.co/isp/loader.jsf?Servicio=Publicaciones&ITipo=publicaciones&Funcion=loadContenidoPublicacion&id=995>

PRONÓSTICO METEOROLÓGICO

REGION	PRONOSTICO
SABANA DE BOGOTÁ	Para hoy y mañana seguirá predominando cielo ligeramente nublado y predominio de tiempo seco.
ANDINA	En la mayor parte de la región predominarán las condiciones de tiempo seco y soleado. En horas de la tarde ligero aumento de la nubosidad con precipitaciones ligeras y ocasionales en sectores dispersos de montaña del occidente de Antioquia, Eje Cafetero, occidente de Tolima y Macizo Colombiano. Altas temperaturas a lo largo de los valles de los ríos Magdalena y Cauca. Para mañana seguirán predominando condiciones de tiempo seco, sin embargo se esperan algunas lluvias ligeras en zonas de montaña del centro y sur de la región.
CARIBE	Cielo ligeramente nublado y predominio de tiempo seco. Para mañana son previstas condiciones secas con probabilidad de lluvias ligeras en el Golfo de Urabá en horas de la tarde.
ARCHIPIÉLAGO DE SAN ANDRÉS, PROVIDENCIA Y SANTA CATALINA	Para hoy y mañana se prevé cielo seminublado con predominio de tiempo seco.
MAR CARIBE	Hoy mañana predominarán condiciones de cielo seminublado con predominio de tiempo seco.
PACIFICA	Cielo parcialmente nublado con precipitaciones ligeras en sectores dispersos de Chocó y litoral del Valle, Cauca y Nariño. Para mañana se prevé incremento de las lluvias, especialmente en sectores de Chocó y Nariño.
INSULAR PACÍFICA	Cielo parcialmente nublado y algunas precipitaciones entre ligeras y moderadas en Gorgona. Para mañana se esperan lluvias moderadas en Gorgona.
OCÉANO PACÍFICO	Cielo parcialmente nublado con precipitaciones entre ligeras y moderadas en gran parte del área. Para mañana son previstas lluvias moderadas en el centro del área
ORINOQUIA	Hoy y mañana seguirá predominando tiempo seco y soleado con altas temperaturas.
AMAZONIA	Cielo parcialmente nublado con predominio de tiempo seco. Al final de la tarde, lluvias entre ligeras y moderadas en sectores de Vaupés y Amazonas. Para mañana se prevé mayor ingreso de nubosidad con lluvias entre ligeras y moderadas en Amazonas, Vaupés y Guainía.

REGIÓN CARIBE

ALERTA: NIVELES ALTOS EN LA CUENCA BAJA DEL RÍO MAGDALENA

Persiste la tendencia de descenso en los niveles del río Magdalena en la parte baja de la cuenca, desde mediados del mes de diciembre; sin embargo aún se presentan sectores inundados y anegados, especialmente aéreas de los municipios de Magangué (Bolívar) y Calamar (Bolívar). Debido a estas condiciones actuales, El IDEAM mantiene el nivel de ALERTA en las siguientes poblaciones:

- **Bolívar:** Magangué.
- **Magdalena:** Belén, Plato y en la Ciénaga de Zapatosa.

ALERTA: NIVELES ALTOS EN EL CANAL DEL DIQUE

Extensos sectores aledaños al Canal del Dique se mantienen inundados correspondientes a las poblaciones de Santa Lucía, Campo de la Cruz, Repelón, Suán y Manatí en el departamento de Atlántico..

BOLETÍN: CONDICIONES SECAS DE LA COBERTURA VEGETAL

- **Bolívar:** Arjona, Santa Catalina, Santa Rosa, Turbaná y Turbaco.
- **Cesar:** El paso, Pailitas y Bosconia.
- **Magdalena:** Sitionuevo y Zona Bananera.

REGIÓN ANDINA

AVISO: CONDICIONES SECAS DE LA COBERTURA VEGETAL

- **Boyacá:** Susacón, Guayatá, Guateque, Somondoco, Iza y Sutatenza.
- **Cundinamarca:** Beltrán.
- **Tolima:** Ambalema.

BOLETÍN: TEMPERATURAS MINIMAS

El IDEAM recomienda a agricultores, ganaderos y floricultores, estar atentos a la evolución del tiempo durante los próximos días ante la amenaza de descensos de la temperatura mínima, es necesario mantener las medidas preventivas y consultar los informes que emita el Instituto.

AVISO: PROBABILIDAD DE DESLIZAMIENTOS DE TIERRA

- **Cundinamarca:** Municipio de Guayabal de Siquima.

BOLETÍN: PROBABILIDAD DE DESLIZAMIENTOS DE TIERRA

- **Caldas:** Pensilvania, Samaná y La Victoria
- **Nariño:** La Florida, Providencia, Linares, Guaitarilla, Cumbitara y Consacá.

BOLETÍN: CONDICIONES SECAS DE LA COBERTURA VEGETAL

- **Cundinamarca:** Melgar.
- **Boyacá:** Paya, Rondón.
- **Santander:** Valle de San José y Cabrera.
- **Huila:** Agrado y Tarqui.

REGION ORINOQUIA

AVISO: CONDICIONES SECAS DE LA COBERTURA VEGETAL

- **Casanare:** Hato Corozal, Yopal, Maní, Paz de Ariporo, San Luis de Palenque, Trinidad, Pore, Nunchía, Támara, Aguazul y Orocué.
- **Arauca:** Arauca, Tame, Arauquita, Saravena, Puerto Rondón y Cravo Norte.
- **Vichada:** Cumaribo.
- **Meta:** Puerto Gaitán y Fuente de Oro.

BOLETÍN: CONDICIONES SECAS DE LA COBERTURA VEGETAL

- **Arauca:** Fortul.
- **Casanare:** Tauramena.
- **Meta:** Mesetas, Puerto Concordia, Puerto Gaitán y Puerto Lleras.
- **Vichada:** Puerto Carreño.

Especial atención amerita el Parque Nacional Natural Tuparro, por susceptibilidad de la vegetación a las condiciones secas.

REGIÓN AMAZÓNICA

AVISO: CONDICIONES SECAS DE LA COBERTURA VEGETAL

- **Guainía:** Puerto Inírida.

BOLETÍN: CONDICIONES SECAS DE LA COBERTURA VEGETAL

- **Guaviare:** El Retorno y San José del Guaviare.

REGIÓN PACÍFICA

AVISO: PROBABILIDAD DE DESLIZAMIENTOS DE TIERRA

- **Nariño:** Amenaza moderada a alta por deslizamientos de tierra en jurisdicción de los municipios de Barbacoas y Ricaurte.

BOLETÍN: PROBABILIDAD DE DESLIZAMIENTOS DE TIERRA

- **Chocó:** Amenaza baja por deslizamientos de tierra en jurisdicción de los municipios de Bahía Solano, Nuquí y Paimadó.

BOLETÍN: PROBABILIDAD DE DESLIZAMIENTOS DE TIERRA

- **Nariño:** Barbacoas e Ipiales.

MAR CARIBE

AVISO: OLEAJE Y VIENTO

Para el día de hoy en horas de la tarde y durante la noche se espera incremento, aguas adentro, en la altura del oleaje, entre 2.0 - 3.0 metros, y en la velocidad del viento, entre 20 - 30 nudos con posibilidad de rachas mayores, se sugiere a usuarios de embarcaciones menores y a pescadores consultar con las Capitanías de puerto antes de zarpar.

OCEANO PACÍFICO

BOLETÍN: TIEMPO LLUVIOSO

En amplios sectores del Pacífico colombiano, especialmente en el centro y Sur, se prevén condiciones lluviosas durante la jornada con posibilidad de rachas de viento y descargas eléctricas, se sugiere a usuarios de embarcaciones de poco calado consultar con las Capitanías de puerto al transitar por el área.

BOLETÍN: PLEAMARES

En los próximos días y hasta el próximo 27 de enero del presente año se espera una de las pleamares más significativas del mes en la costa colombiana, se recomienda a habitantes costeros estar atentos a la evolución del fenómeno, especialmente aquellos que viven en zonas bajas.

Ricardo LOZANO PICÓN, Director General.
María Teresa MARTÍNEZ GÓMEZ, Jefe Oficina de Pronósticos y Alertas.
Daniel USECHE SAMUDIO, Coordinador de Alertas Ambientales.

Profesionales en turno:
Yolanda RODRIGUEZ, Claudia CONTRERAS, Adriana Paola BARBOSA, Norbey SÁNCHEZ, Mauricio TORRES y Rafael NAVARRETE.

Internet: <http://www.ideam.gov.co>
Correo electrónico alertasideam@gmail.com alertasideam@ideam.gov.co
Carrera 10 N° 20 - 30 ** Piso 9, Bogotá, D. C.
Teléfono: 3421586

ALERTA. PARA TOMAR ACCIÓN Advierte a los sistemas de prevención y atención de desastres sobre la amenaza que puede ocasionar un fenómeno con efectos adversos sobre la población, el cual requiere la atención inmediata por parte de la población y de los cuerpos de atención y socorro. Se emite una alerta sólo cuando la identificación de un evento extraordinario indique la probabilidad de amenaza inminente y cuando la gravedad del fenómeno implique la movilización de personas y equipos, interrumpiendo el normal desarrollo de sus actividades cotidianas.

AVISO. PARA PREPARARSE Indica la presencia de un fenómeno. No implica amenaza inmediata y como tanto es catalogado como un mensaje para informarse y prepararse. El aviso implica vigilancia continua ya que las condiciones son propicias para el desarrollo de un fenómeno, sin que se requiera permanecer alerta.

BOLETÍN. PARA INFORMARSE Es un mensaje oficial por el cual se difunde información. Por lo regular se refiere a eventos observados, reportados o registrados y puede contener algunos elementos de pronóstico a manera de orientación. Por sus características pretéritas y futuras difiere del aviso y de la alerta, y por lo general no está encaminado a alertar sino a informar.

CONDICIONES NORMALES La información que se suministra se encuentra dentro de los rangos normales.

°C: grados Celsius
m: metros
mm: milímetros
KPH: velocidad expresada en kilómetros por hora
GOES: Geostationary Operational Environmental Satellites (Satélite Geoestacionario Operacional Ambiental).
GOES-13 es el designado GOES-Este, localizado en 75° W sobre el ecuador geográfico.
PNN: Parque Nacional Natural
SFF: Santuario de Fauna y Flora